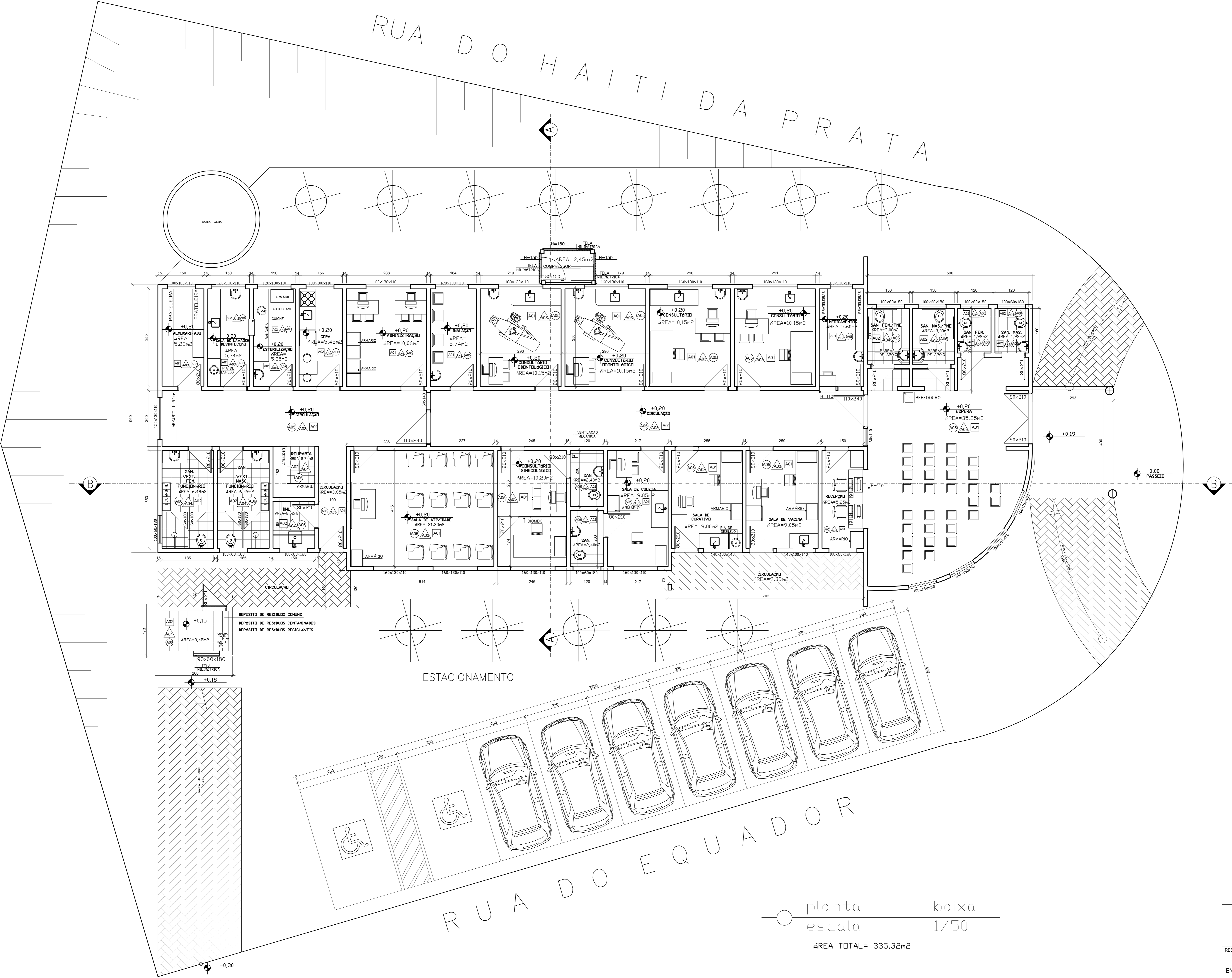


UBS – BAIRRO INDUSTRIAL AMERICANO



QUADRO DE ACABAMENTO	
CÓD.	ACABAMENTO
A01	PAREDE COM REBOCO LISO / TINTA ACRILICA
A02	PAREDE COM CERÂMICA RETIFICADA
A03	TETO EM REBOCO LISO / TINTA LATEX BRANCO
A04	TETO EM REBOCO LISO / TINTA ESMALTE BRANCO
A05	PISO EM GRANITINA
A06	PISO EM CERÂMICA

planta baixa
escala 1/50
ÁREA TOTAL = 335,32m²

PREFEITURA MUNICIPAL DE SANTA LUZIA ADMINISTRAÇÃO 2017-2020 UBS – BAIRRO INDUSTRIAL AMERICANO	
RESPONSÁVEL: MARCOS DE FARIA MORAES MELLO - SECRETARIA MUNICIPAL DA SAÚDE DE SANTA LUZIA / MG	
ENDEREÇO: RUA HAITI COM RUA EQUADOR, S/N - BAIRRO INDUSTRIAL AMERICANO CIDADE DE SANTA LUZIA, MG.	
DIRETORA: WALDEREZ COSTA DRUMOND CROMG: 16612	RRT: RODRIGO DE PAULA OLIVEIRA Cau: A103081-7
Conteúdo da prancha: PLANTA BAIXA	Escala: Indicada em cm Data: FEVEREIRO/2018 Folha: 01/04